

Mit Jesus wird Gottes Reich Wirklichkeit

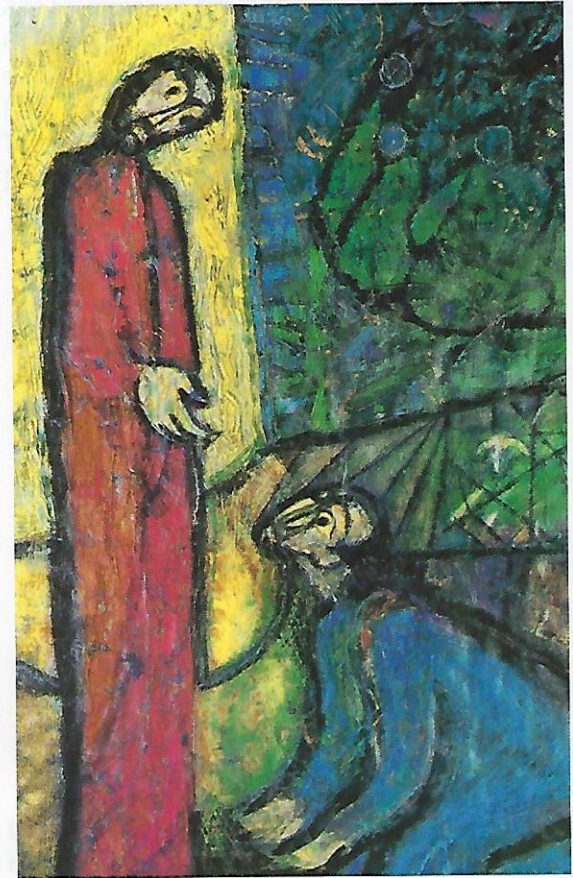
In Worten und in Taten

Jesus knüpfte an die hohen Erwartungen in seinem Volk Israel an, wenn er den Menschen seine frohe Botschaft verkündete. Er teilte ihnen nämlich mit, dass Gott mit und durch ihn, Jesus, wirkt: Das Reich Gottes hat durch Jesu Heil schaffendes Wirken bereits begonnen.

Doch Jesus predigte nicht nur, er handelte auch. So wirkte er etwa heilend auf seine Mitmenschen ein:

Jesus heilt den blinden Bartimäus

⁴⁶Sie kamen nach Jericho. Als er mit seinen Jüngern und einer großen Menschenmenge Jericho wieder verließ, saß an der Straße ein blinder Bettler, Bartimäus, der Sohn des Timäus. ⁴⁷Sobald er hörte, dass es Jesus von Nazaret war, rief er laut: Sohn Davids, Jesus, hab Erbarmen mit mir! ⁴⁸Viele wurden ärgerlich und befahlen ihm zu schweigen. Er aber schrie noch viel lauter: Sohn Davids, hab Erbarmen mit mir! ⁴⁹Jesus blieb stehen und sagte: Ruft ihn her! Sie riefen den Blinden und sagten zu ihm: Hab nur Mut, steh auf, er ruft dich. ⁵⁰Da warf er seinen Mantel weg, sprang auf und lief auf Jesus zu. ⁵¹Und Jesus fragte ihn: Was soll ich dir tun? Der Blinde antwortete: Rabbuni, ich möchte wieder sehen können. ⁵²Da sagte Jesus zu ihm: Geh! Dein Glaube hat dir geholfen. Im gleichen Augenblick konnte er wieder sehen, und er folgte Jesus auf seinem Weg. (Mk 10,46–52)



Beate Heinen, Mach mich sehend, 1971

Info

„Blind sein“ und jemandem die „Augen öffnen“ sind auch im Neuen Testament Metaphern, so z. B. bei Mt 20,29–34.

Rabbuni bedeutet „mein Rabbi“, „mein Lehrer“.

Die Bezeichnung Jesu als **Sohn Davids** drückt für Christen den Glauben daran aus, dass er der erhoffte **Messias**, der Erlöser Israels ist.

Aufgaben

- 1 Stellt euch vor, ihr seid Bildhauer und sollt eine Skulptur zur Blindenheilung gestalten. Formt in Kleingruppen Standbilder, die eine für euch wichtige Aussage des Textes ausdrücken.
- 2 Beschreibe das Bild von Beate Heinen. Achte dabei besonders auf Farben und Licht sowie auf Körperhaltung, Gestik und Mimik der Personen. Berücksichtige auch, auf welche Szene der Erzählung Beate Heinen den Schwerpunkt legt.
- 3 Verteilt Rollen und spielt die Begegnung von Bartimäus und Jesus nach. Stellt dabei auch dar, wie sich der Blinde im Laufe des Geschehens verändert (Körperhaltung, Verhalten, Verhältnis zu den anderen Beteiligten ...).