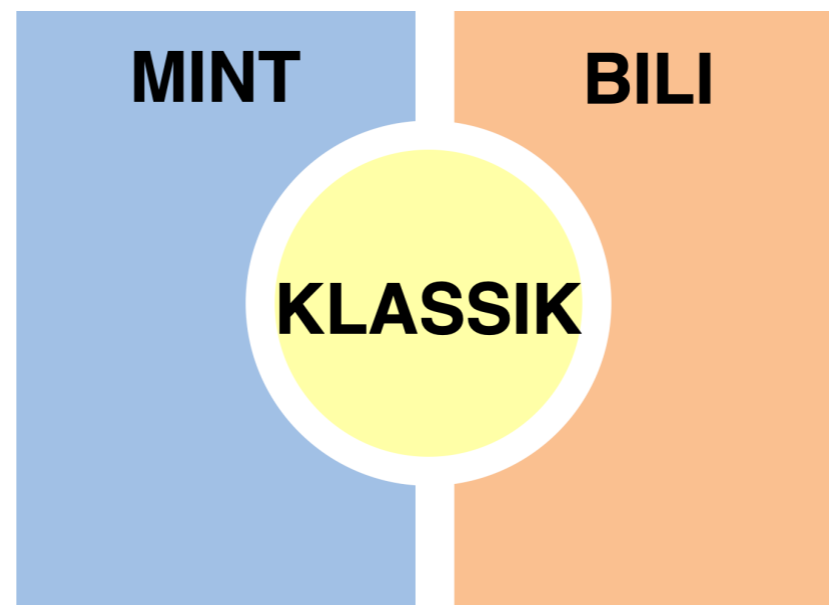


Informationsveranstaltung zu den  
Profilwahlen zur Klasse 7 am  
Herder-Gymnasium am 7. März 2024  
Moderation: Hr. Fahnenmüller, Hr. Münch und Hr. Schultz

Liebe Kinder,  
liebe Eltern,  
herzlich Willkommen!



**MINT**

**BILI**

**KLASSIK**



**KLASSIK**

# KLASSIK

der **klassische**  
gymnasiale Bildungsgang

keine Anwahl  
zusätzlicher Profile

# KLASSIK

**mehr Zeit** für  
individuelle Schwerpunkte

(z. B. Arbeit mit dem Lernplan,  
Vertiefungsaufgaben, etc.)

# **KLASSIK**

Wahlfreiheit im **WP II**  
(Klassen 9 und 10)

aktuell:

**Latein, Musik, Wirtschaft**

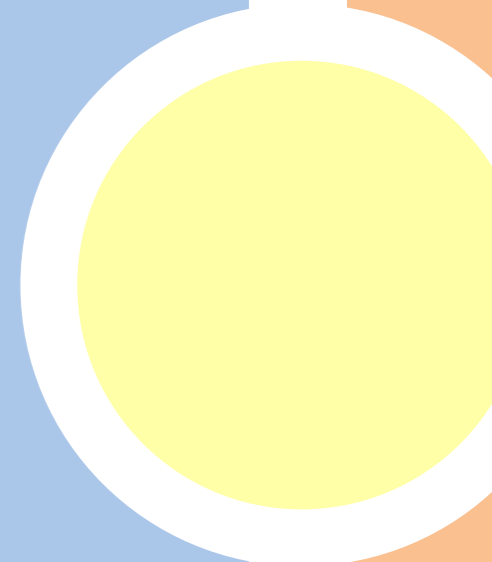
**ANT, ENT, Informatik**

**MINT**

**BILI**

**KLASSIK**

# **MINT-Profil am Herder- Gymnasium**





# MINT

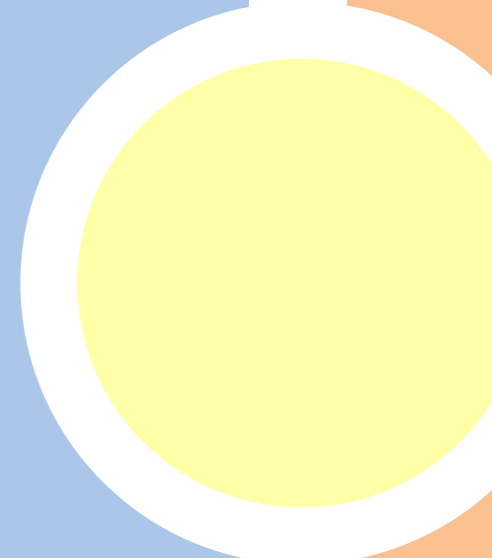
MINT steht für einen Schwerpunkt in den Bereichen

**M**athematik

**I**nformatik

**N**aturwissenschaften

**T**echnik



# MINT

Hier seht ihr eine typische Laufbahn von Schülerinnen und Schülern mit naturwissenschaftlichem Schwerpunkt, wobei ihr euch nur für die 7 bis 10 festlegt

## MINT-Profil am Herder

**MINT-AG** Klasse 5 und 6

**MINT-Forscher Camp** Klasse 7 und 8

**MINT-WP2** (Info, ANT, ENT) Klasse 9 und 10

**MINT-Oberstufe**

Bio, Chemie, Info, Mathematik, Physik, Wettbewerbe

# MINT

der Einstieg in dieses Profil geschieht mit einer Wochenstunde im

## **Forscher-Camp** (Klassen 7 und 8)

- **SuS entwickeln eigene Ideen / Fragestellungen**  
(überlegen, diskutieren, probieren)
- **SuS arbeiten wissenschaftlich**  
(recherchieren, experimentieren, auswerten, dokumentieren, präsentieren)
- **SuS können an Wettbewerben teilnehmen**  
(schulintern, außerschulisch)

# MINT

weiter geht es dann mit den naturwissenschaftlichen Fächern des Wahlpflichtbereichs II

## WP II (Klassen 9 und 10)

die Wahlen hierzu finden gegen Ende der Klasse 8 statt. Zur Wahl stehen nun die unten aufgeführten Fächer

**INFO** (Informatik)

**ANT** (angewandte Naturwissenschaften)

**ENT** (extraterrestrische Naturwissenschaften)

in den letzten Jahren sind diese Fächer immer angewählt worden, trotzdem können wir darauf keine Garantie geben.

# MINT

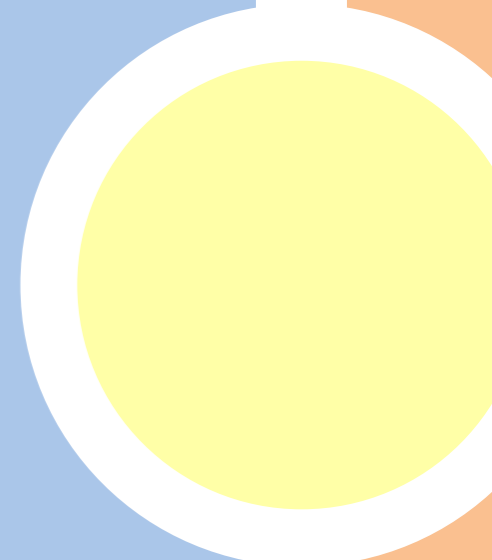
der Erfolg deiner Forschungs-Bemühungen  
wird auf dem Zeugnis vermerkt

## MINT-Forscher Camp – Benotung

**ernsthafte Teilnahme  
==> Mit Erfolg**

**Forschungsprojekt sehr gut umgesetzt  
==> Mit besonderem Erfolg**

**an Wettbewerb erfolgreich teilgenommen  
==> Mit Auszeichnung**



# MINT

im MINT-Profil kannst du Punkte für das MINT-Zertifikat sammeln

## MINT-Zertifikat am Herder

Bei der Wahl des MINT Profils werden mindestens 25 Punkte für das



vergeben

# MINT

mit dem MINT-Profil bist du bestens  
vorbereitet auf die

Weiterführung in der Oberstufe  
und Erwerb des

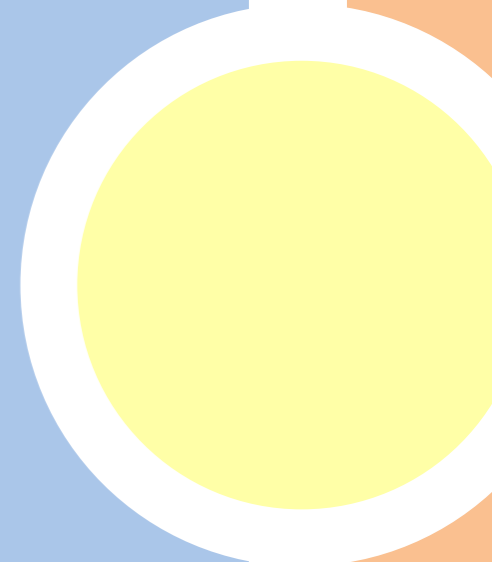


durch Anwahl mathematisch-  
naturwissenschaftlicher Fächer

# MINT

Ist **MINT** etwas für dich?

Stelle dir folgende Fragen!





# MINT

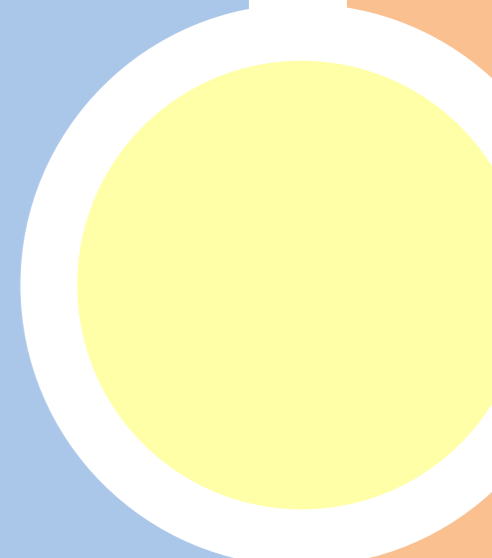
Habe ich **Interesse** an Naturwissenschaften?

**Präsentiere** ich gerne meine Ergebnisse?

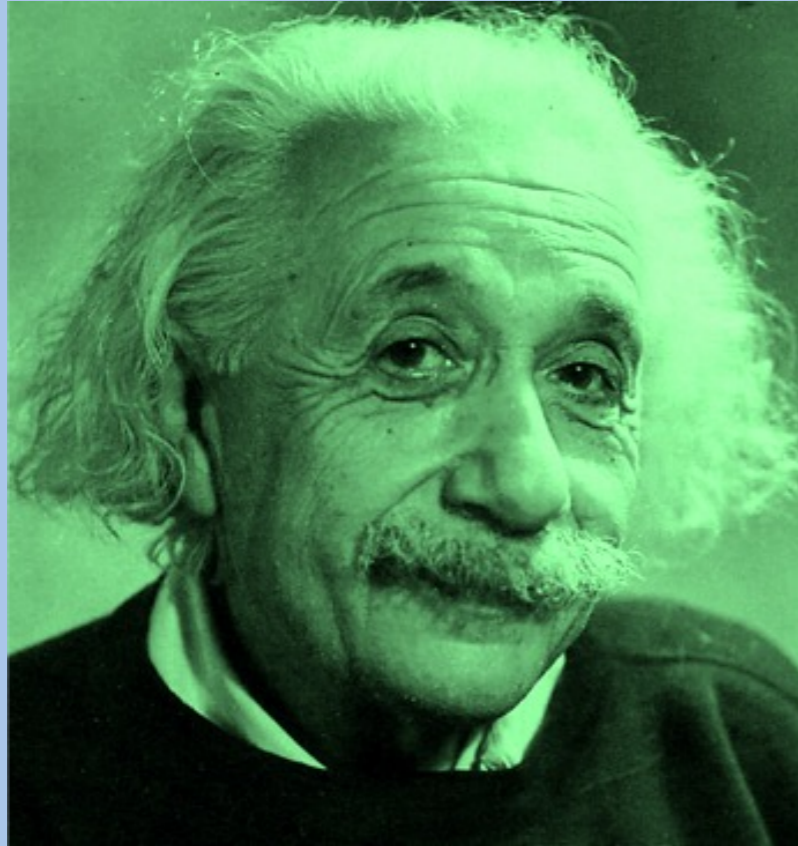
**Probiere** ich gerne etwas neues aus?

Kann ich **selbstständig** arbeiten?

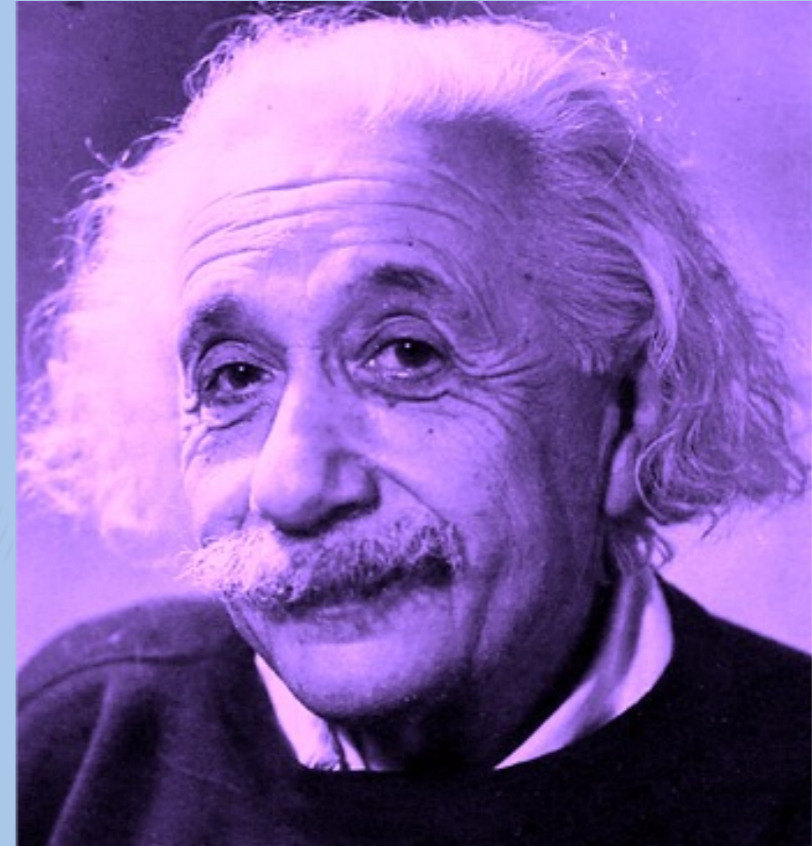
Kann ich **Sicherheitsregeln** befolgen?



# MINT?



$$E=mc^2$$



Das will ich machen!



**MINT**

**BILI**

**KLASSIK**



# **Bilinguales Profil**

## **am**

# **Herder-Gymnasium**

# BILI

Zunächst eine Begriffsklärung:

**bilingual**

bedeutet

**zweisprachig**

...was sich auf die beiden Unterrichtssprachen bezieht:  
Deutsch und zunehmend Englisch



# **BILI**

## **zwei Sachfächer**

(Biologie, Geschichte)

### **in zwei Sprachen**

(Deutsch, Englisch)

...damit auch die Fachbegriffe und damit die Inhalte auf Deutsch und Englisch beherrschbar sind.

# BILI

bereits in Klassen 5 und 6

**vertiefter Englischunterricht**

und kleinere **Projekte**

zu Biologie und Geschichte

Somit haben die Schülerinnen und Schüler jetzt eine bessere Voraussetzung, bewusster eine Wahl zu treffen

# BILI

**Beginn des regulären  
bilingualen Unterrichts**

***Biology*** ab Klasse 7

***History*** ab Klasse 8

im ersten Lernjahr mit  
je drei 3 Wochenstunden

Danach wie der Regelunterricht des Sachfachs,  
mit je zwei Stunden pro Woche



# BILI

## Bilinguale Biologie

in Klassen 9 -10

zweistündig **verpflichtend** als **WP II-Fach**

...bitte bei Wahl beachten!

zusätzlich zum  
regulären Biologieunterricht auf Deutsch

Der eigentliche Gewinn....

# BILI

... ist langfristig angelegt!

Weiterführung in der **Oberstufe**  
zum Erwerb des

**bilingualen Abiturs** durch

- Wahl **beider** Sachfächer **in EF**
- eines der beiden in Q-Phase und
- Englisch-LK in der **Q-Phase**

Abwahl oder Umwahl in den deutschen Parallelkurs  
nach Klasse 10 oder EF (auch LK) möglich

# BILI



Weiterführung in der Oberstufe,  
um zusätzlich die Möglichkeit zu haben,  
das **individuelle Exzellenz-Zertifikat**

**CertiLingua** zu erwerben.

Schärft das eigene Profil, kann bei Bewerbungen  
und Studienplatzwahl etc. vorteilhaft sein

Voraussetzung: Durchhaltevermögen, Selbstinitiative und  
gute Noten in modernen Fremdsprachen und bilinguaalem Sachfach

# BILI

CertiLingua ist Motivation  
und Belohnung zugleich, denn...



Durch die **Erlangung des CertiLingua-Zertifikats** beweist die Schülerin oder der Schüler besondere

**Qualifikationen in internationaler Dimension**  
durch

- Belegung eines **bilingualen Sachfaches** in Sek II,
- der Wahl des **E-LK**,
- eines **individuellen intern. Begegnungsprojektes**

# BILI

Ist **BILI** etwas für dich?

Stelle dir folgende Fragen!

# BILI

Bereitet mir das **Sprechen** und **Schreiben** in **Deutsch** und **Englisch** Freude?

Gefällt es mir, **Inhalte** zu **erschließen** und darüber zu **kommunizieren** und **diskutieren**?

Bin ich **offen für neue Themen und Fragen** - hier aus den Sachfächern **Biologie** und **Geschichte**?

Bringe ich ein **gewisses Maß an Fleiß** und **Durchhaltevermögen** mit? Und....

# BILI

Fällt mir das Aneignen von  
(englischem) **Wortschatz leicht**

und

macht es mir **Freude**, diesen im  
Unterricht gezielt **auszuprobieren** und **einzusetzen**?

Hast Du noch Fragen?

# BILI

Dann schaue auf  
unserer Homepage nach.

## Frequently asked questions

Antworten auf häufig gestellte Fragen unter:  
<https://herder-koeln.de/ueber-uns/profilbildung/bilinguales-profil/>



# BILI

## Worin liegt der Gewinn?

Neben dem **kurzfristigen** Spaß und den Erfahrungen, sich fachliche Inhalte auch auf Englisch anzueignen, vor allem

**langfristig** auch jenseits von Schule, da bilinguale SuS ihre **Persönlichkeit** weiterentwickeln und ein besonderes **Selbstbewusstsein** ausbilden können.

Denn...

# BILI

## Worin liegt der Gewinn?

.... mittels **Englisch** als *lingua franca* werden sie

**souverän** und wie **selbstverständlich**

in einer **international** vernetzten Welt  
**agieren** und teilhaben können.

# BILI – und was denken bilinguale Schüler\*innen am Herder?

**Bili ist ein gute Wahl, weil...**

- es wirklich hilft, die englische Sprache besser zu verstehen und anzuwenden, und es auch in der Zukunft helfen wird, wenn man z.B. im Ausland studieren möchte. (Carla, 8. Klasse)

- viele Themen gründlicher als auf Deutsch besprochen werden und so macht das auch definitiv mehr Spaß

- ich aus eigener Erfahrung sagen kann, dass dieses Profil mein Interesse an Geschichte und Biologie weckte und man dadurch auch für den normalen Englisch-Unterricht viel mehr dazu lernt. (Duru, 8.Klasse)

- man jede Menge neue und interessante Worte lernt, die (...) auch in anderen Fächern hilfreich sein können

Geschichte/Biologie als Bili-Fach noch mehr Spaß machen können als auf Deutsch

- vorausgesetzt man mag diese Fächer (Carlina Q1)

# **BILI – und was denken bilinguale Schüler\*innen am Herder?**

## **Bei der Wahl von Bili sollte man bedenken, dass**

Du schon mehr Vokabeln lernen werden musst aber wenn du Spaß an Englisch hast ist das gar nicht schlimm. (Kira, Klasse 8)

- es manchmal aufwendig sein kann, viele Vokabeln lernen zu müssen, aber ich finde das lohnt sich in Anbetracht des Ergebnisses. Allerdings solltest Du beachten, dass du dich wohl damit fühlst, die englische Sprache zu sprechen (Carla, Klasse 8)

- Du Spaß daran hast, auf Englisch zu schreiben und zu sprechen und außerdem dazu bereit bist, auch mal Vokabeln zu lernen. (Duru, Klasse 8)
- es natürlich sinnvoll ist, dieses Profil nicht zu wählen, wenn man keine Freude an einer Sprache hat und es immer noch in erster Linie um das jeweilige Fach geht (Carlina, Q1)



# BILI?



## A good choice.

Weitere Informationen unter:  
[herder-koeln.de/ueber-uns/profilbildung/bilinguales-profil/](http://herder-koeln.de/ueber-uns/profilbildung/bilinguales-profil/)

Kontakt unter: [s.schultz@herder-koeln.de](mailto:s.schultz@herder-koeln.de)

# MINT

Telefon-  
sprechstunden  
über  
0221/96955-0

Herr Münch für MINT am  
Montag, den 11.3. 24  
Von 10-11h

# KLASSIK

Herr Fahnenmüller für Klassik  
am Dienstag, den 12.3.24  
Von 10:40-11:25h

# BILI

Herr Schultz für Bili  
am Montag,  
11.3.24,  
von 13:30-14:30h

# MINT

# BILI

# KLASSIK

Abgabe der  
Wahlzettel bis zum  
26. April 2024...

... bitte über  
die  
Klassenleitung.